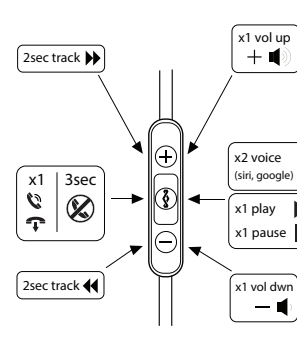




MARLEY

WARRANTY INFORMATION AND INSTRUCTIONS



UPRISE WIRELESS

READ ALL INSTRUCTIONS BEFORE USE AND SAVE THESE INSTRUCTIONS FOR FUTURE REFERENCE.

This equipment has been tested and found to comply with the limits for a Class B digital device, pursuant to part 15 of the FCC Rules. These limits are designed to provide reasonable protection against harmful interference in a residential installation. This equipment generates uses and can radiate radio frequency energy and, if not installed and used in accordance with the instructions, may cause harmful interference to radio communications. However, there is no guarantee that interference will not occur in a particular installation. If this equipment does cause harmful interference to radio or television reception, which can be determined by turning the equipment off and on, the user is encouraged to try to correct the interference by one or more of the following measures:

- Reorient or relocate the receiving antenna.
- Increase the separation between the equipment and receiver.
- Connect the equipment into an outlet on a circuit different from that to which the receiver is connected.
- Consult the dealer or an experienced radio/TV technician for help.

This device complies with FCC radiation exposure limits set forth for an uncontrolled environment.

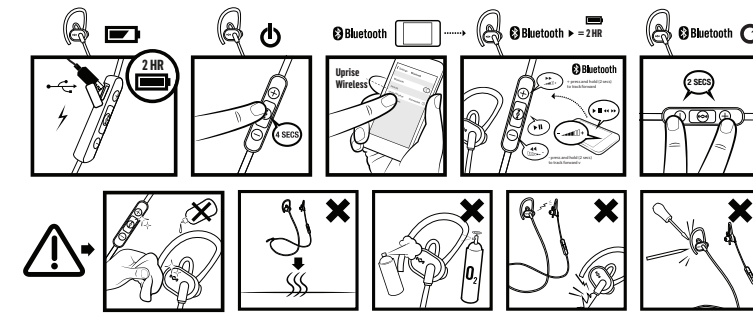
This device complies with Part 15 of the FCC Rules. Operation is subject to the following two conditions: (1) This device may not cause harmful interference, and (2) this device must accept any interference received, including interference that may cause undesired operation.

FCC SAR EVALUATION:

This transmitter must not be co-located or operating in conjunction with any other antenna or transmitter. This equipment should be installed and operated with minimum distance 20cm between the radiator, your body.

CAUTION!

Any changes or modifications not expressly approved by the party



responsible for compliance could void the user's authority to operate the equipment.

CANADA STATEMENT

This device complies with Innovation, Science, and Economic Development Canada license-exempt RSS standards). Operation is subject to the following two conditions: (1) This device may not cause interference, and (2) this device must accept any interference received, including interference that may cause undesired operation of the device.

Le présent appareil est conforme aux CNR de l'Innovation, Sciences et Développement économique Canada applicables aux appareils radio exempts de licence. L'exploitation est autorisée aux deux conditions suivantes : (1) l'appareil ne doit pas produire de brouillage, et (2) l'utilisateur de l'appareil doit accepter tout brouillage radioélectrique subi, même si la brouillage est susceptible d'en compromettre le fonctionnement.

The device meets the exemption from the routine evaluation limits in section 2.5 of RSS 102 and compliance with RSS-102 RF exposure, users can obtain Canadian information on RF exposure and compliance. The disclaimer rencontre exemptions des limites courantes d'évaluation dans la section 2.5 de RSS 102 et la conformité à l'exposition de RSS-102 rf, utilisateurs peut obtenir l'information canadienne sur l'exposition et la conformité de rf.

IC SAR EVALUATION:

The device is compliant with RF exposure guidelines, users can obtain Canadian information on RF exposure and compliance. The minimum distance from body to use the device is 20cm.

LE PRÉSENT APPAREIL EST CONFORME

Après examen de ce matériel au conformé ou aux limites d'intensité de champ RF, les utilisateurs peuvent sur l'exposition aux radiofréquences d'occurrence courante et de conformité d'accepter les informations correspondantes. La distance minimale du corps à utiliser le dispositif est de 20cm.

BATTERY REPLACEMENT STATEMENT IN EUROPE

Your Uprise Wireless includes a rechargeable battery designed to last the lifetime of the product. In the unlikely event that you should require a replacement battery please contact Customer Services who will supply details of the warranty and out-of-warranty replacement battery service.

BATTERY DIRECTIVE

This symbol indicates that batteries must not be disposed of in the domestic waste as they contain substances which can be damaging to the environment and health. Please dispose of batteries in designated collection points.

WEEE EXPLANATION

This marking indicates that this product should not be disposed with other household wastes throughout the EU. To prevent possible harm to the environment or human health from uncontrolled waste disposal, recycle it responsibly to promote the sustainable reuse of material resources.

Hereby, FKA Brands Ltd, declares that this radio equipment is in compliance with the essential requirements and other relevant provisions

of Directive 2014/53/EU. A copy of the Declaration of Conformity can be obtained from www.thehouseofmarley.co.uk/declaration-of-conformity

FR UPRISE WIRELESS

LIRE TOUTES LES INSTRUCTIONS AVANT UTILISATION. LVS CONSERVER POUR POUVOIR LES CONSULTER ULTÉRIEUREMENT.

REMPACEMENT DES PILES

Voire enceinte Uprise Wireless comprend une batterie rechargeable conçue pour durer aussi longtemps que le produit. Dans le cas improbable où vous seriez obligé de recourir à une batterie de recharge, veuillez contacter le Service Clientèle qui vous informera sur la garantie de votre produit et le remplacement hors garantie.

DIRECTIVE RELATIVE AUX PILES ET AUX ACCUMULATEURS

Ce symbole indique que les piles et les accumulateurs ne doivent pas être jetés avec les déchets ménagers car ils contiennent des substances pouvant être préjudiciables pour la santé humaine et l'environnement. Veuillez utiliser les points de collecte mis à disposition pour vous débarrasser des piles et accumulateurs usagés.

EXPLICATION WEEE

Le symbole indique que le produit ne doit pas être éliminé avec les autres déchets ménagers dans toute l'Union Européenne. L'élimination contrôlée des déchets pouvant porter préjudice à l'environnement ou à la santé humaine, veuillez le recycler de façon responsable. Vous favoriserez ainsi la réutilisation durable des ressources matérielles.

FKA Brands Ltd declara por la présente que este equipamento radio est conforme a los requisitos esenciales y a otras disposiciones

relevantes de la directiva 2014/53/EU. Si desea una copia de la declaración de conformidad, solicítela a www.thehouseofmarley.co.uk/declaration-of-conformity

NL UPRISE WIRELESS

ALLE INSTRUCTIES LEZEN ALVORENS HET PRODUCT IN GEBRUIK TE NEMEN. DEZES INSTRUCTIES ZORGVULDIG BEWAREN.

BATTERIJ VERVANGEN

De Uprise Wireless komt met een oplaadbare batterij die is ontworpen om niet zolang als het product zelf mee te gaan. In het onwaarschijnlijk geval dat u een nieuwe batterij nodig hebt, kunt u contact opnemen met de klantendienst. De medewerkers van de klantendienst zullen u dan informatie geven over het vervangen van batterijen, al dan niet uit garantie.

RICHTLIJN INZAKE BATTERIJEN

Dit symbool betekent dat batterijen niet met het huishoudelijk afval worden mogen worden, omdat ze stoffen bevatten die schadelijk kunnen zijn voor het milieu en de gezondheid. Lever batterijen

op een aangewezen inzamelingspunt.

UITLEG OVER AEEA

Deze markering geeft aan dat dit product binnen de EU niet met ander huishoudelijk afval worden weggevoerd. Om eventuele schade aan het milieu of de menselijke gezondheid door het ongecontroleerd wegwerpen van afval te voorkomen, dient dit apparaat op verantwoorde wijze te worden afgevoerd op duurzame hergebruik van materialenbronnen te bevorderen.

Hierbij verklaart FKA Brands Ltd, dat deze radioapparatuur voldoet aan de essentiële vereisten en andere relevante voorschriften van Directive 2014/53/EU. Een kopie van de conformiteitsverklaring kan worden verkregen via www.thehouseofmarley.co.uk/declaration-of-conformity

IT UPRISE WIRELESS

LEGGERE INTEGRALMENTE LE PRESENTI ISTRUZIONI PRIMA DELL'USO. CONSERVARE LE PRESENTI ISTRUZIONI PER CONSULTAZIONI SUCCESSIVE.

SOSTITUZIONE DELLA BATTERIA

Il sistema Uprise Wireless include una batteria ricaricabile la cui durata corrisponde alla vita utile del prodotto. Nella remota eventualità che ti occorra una batteria di ricambio, contatta il Servizio Clienti che ti fornirà i dettagli del servizio relativo alla batteria sostituita in garanzia e non in garanzia.

DIRETTIVA RELATIVA ALE BATTERIE

Questo simbolo indica che le batterie devono essere smaltite separatamente dai rifiuti domestici poiché contengono sostanze potenzialmente nocive per l'ambiente e la salute umana. Smaltire le batterie negli appositi centri di raccolta.

SPIEGAZIONE DIRETTIVA RAEE

Questo simbolo indica che il prodotto non deve essere smaltito assieme agli altri rifiuti domestici in tutti i Paesi dell'Unione Europea. Si deve infatti evitare un eventuale danno ambientale e alla salute umana derivante dallo smaltimento dei rifiuti non controllato, riciclare il prodotto in maniera responsabile per promuovere il riciclaggio sostenibile delle risorse materiali.

Con la presente, FKA Brands Ltd dichiara che l'apparecchiatura radio in oggetto è conforme ai requisiti essenziali e ad altre disposizioni pertinenti della Direttiva 2014/53/EU. È possibile richiedere una copia della Dichiarazione di conformità scrivendo all'indirizzo www.thehouseofmarley.co.uk/declaration-of-conformity

SP UPRISE WIRELESS

LEA TODAS LAS INSTRUCCIONES ANTES DE USAR. GUARDE ESTAS INSTRUCCIONES PARA REFERENCIA FUTURA.

REEMPLAZO DE BATERÍAS

Su Uprise Wireless incluye una batería recargable diseñada para funcionar durante la vida útil del producto. En el improbable caso de que necesite un reemplazo de batería, contáctenos. Seremos el Cliente donde le suministramos los detalles del servicio de reemplazo de baterías con garantía y sin garantía.

DIRECTIVA RELATIVA A LAS PILAS

Este símbolo indica que el producto no se deben eliminar con la basura doméstica ya que contienen sustancias que pueden ser perjudiciales para el medio ambiente y la salud. Deshágase de las pilas en los puntos de recogida que existen para ese fin.

EXPLICAÇÃO RAEE

Este símbolo indica que este artículo no se debe tirar a la basura con otros residuos domésticos en ningún lugar de la UE. A fin de prevenir los efectos perjudiciales que la eliminación sin control de los residuos puede tener sobre el medio ambiente y la salud de las personas, los rogamos que los recicle de forma responsable para fomentar la reutilización sostenible de los recursos materiales.

Por la presente, FKA Brands Ltd declara que este dispositivo de radio está en conformidad con los requisitos esenciales y otras disposiciones relevantes de la directiva 2014/53/EU. Si desea una copia de la declaración de conformidad, solicítela a www.thehouseofmarley.co.uk/declaration-of-conformity

FIN UPRISE WIRELESS

LE KAIKKI OHJEET ENNEN KÄYTTÖÄ. SÄILYTÄ NÄMÄ OHJEET TULEVAAN TARVETTA VARTEN. TÄRKEÄT VÄRTOIMENPITEET:

AUKUN VAHTO

Uprise Wireless -kauttimissa on ladattava akku, joka on suunniteltu

kestämään yhtä pitkään kuin itse kaulin. Jos akku kuitenkin täytyy vaihtaa, ota yhteyttä asiakkaspalveluun, mistä saat tiedot takuun perin kaulivan akun ja takuun ulkopuolisen akun korvaavasta toimituspalvelusta.

AKKUA KOSKEVA DIREKTIVI

Tämä symboli tarkoittaa, että akkuja ei saa hävittää talousjätteen mukana, koska ne sisältävät aineita, jotka voivat olla vahingollisia ympäristölle ja terveydelle. Vie akut niille tarkoitettuihin keräyspisteisiin.

WEEE-SELITYS

Tämä merkki tarkoittaa, että tätä tuotetta ei saa hävittää muiden talousjätteen mukana missään EU-maassa. Kontrollitoiminnasta jätteen hävittämisestä mahdollisesti aiheutuvan ympäristöhaittojen torjuntavarojen estämiseksi hävitä tämä tuote vastuullisesti eristääksies materiaalivarojen uudelleenkäyttöä.

Brands Ltd, vakuuttaa, että tämä radiolaitte on direktiivin 2014/53/EU vaatimusten ja muiden siihen liittyvien säästötoimien mukainen. Kopio vaatimusten mukaisuuksista voit tilata lähettämällä sähköpostia osoitteeseen www.thehouseofmarley.co.uk/declaration-of-conformity

DE UPRISE WIRELESS

LESEN SIE SICH VOR DER BENUTZUNG ALLE HINWEISE GUT DURCH. BEWAHREN SIE DIESE HINWEISE GUT AUF.

BATTERIEWECHSEL

Ihr Uprise Wireless enthält eine wiederaufladbare Batterie, die für die gesamte Lebensdauer der Lautsprecher halten sollte. In dem unwahrscheinlichen Fall, dass Sie die Batterie ersetzen müssen, wenden Sie sich bitte an unseren Kundendienst, der Sie über die Einzelheiten zum Ersatz der Batterie im Garantiefall und außerhalb der Garantie informieren wird.

BATTERIE RICHTLINIE

Dieses Symbol weist darauf hin, dass die Batterie nicht mit dem gewöhnlichen Hausmüll entsorgt werden dürfen, da sie Stoffe enthält, die sich auf Umwelt und Gesundheit schädlich auswirken können. Entsorgen Sie die Batterie bitte an den hierfür vorgesehenen Sammelstellen.

WEEE-ERKLÄRUNG

Diese Kennzeichnung weist darauf hin, dass dieses Produkt innerhalb der EU nicht mit anderem Hausmüll entsorgt werden soll. Damit durch unkontrollierte Abfallentsorgung verursachte mögliche Umwelt- oder Gesundheitsschäden verhindert werden können, entsorgen Sie dieses Produkt bitte ordnungsgemäß und fördern Sie damit eine nachhaltige Wiederverwendung der Rohstoffe.

Hiermit erklärt die FKA Brands Ltd., dass dieses Funkgerät in Übereinstimmung mit den wesentlichen Anforderungen und anderen entsprechenden Bestimmungen der Richtlinie 2014/53/EU geliefert wird. Eine Kopie der Konformitätserklärung ist über www.thehouseofmarley.co.uk/declaration-of-conformity

TR UPRISE WIRELESS

KULLANMÄDÄN ÖNCE TÜM TALIMLARI OKUYUN. BU TALIMLARI DAHA SONRA BAŞVURMAK ÜZERE SAK.

PIL DEĞİŞTİRME

Uprise Wireless'iniz, pilin ömrü boyunca yetecek şekilde tasarlanmış bir sesli sistemdir. Ancak, nadir bir durumda pilin değiştirme ihtiyacı doğarsa, lütfen, pilin belirtilen çevreye nakolmasını art.

PIL DİREKTİFİ

Bu sembol, çevreye ve sağlığa zararları olmayan maddeler için, pilin belirli pil için en uygun atılmasını gerektirir. Lütfen, pilin belirtilen çevreye nakolmasını art.

WEEE KAĞLAMI

Bu işaret bu ürünün AB genelinde diğer ev atıklarını birlikte atılması gerektirir. Kontrol edilmiş çevre veya nakliye sağlığına olası zararları engellemek için sorumlu bir şirket gereği donüştürülmesi ve matzeme kaynaklarının sürdürülebilir şekilde yeniden kullanılmasını sağlanır.

İş bu vesileyle, FKA Brands Ltd, bu telsez ekipmanının 2014/53/EU Yönergesinin temel gereklilikleri ve diğer ilgili hükümlerle uyumlu olduğunu beyan eder. Uygunluk Beyanı'nı bir kopyası www.thehouseofmarley.co.uk/declaration-of-conformity

SV UPRISE WIRELESS

LAS DESSA INSTRUKTIONER OG BEHÅLL DEM FÖR ENKEL REFERENS.

BYTE AV BATTERI Denne Uprise Wireless inkluderer et återoppladningsbart batteri som er konstruert for å vare like lenge som produktet. Skulle det uforutsette skje at du trenger et nytt batteri, ta kontakt med kundetjenesten som vil gi deg informasjon om garantien og utskifting-service for batteri når garantien har utgått.

BATTERI ERKJÆRING

Denne symbol indikerer at batterier inte får avyttras bland hushållssoop eftersom de innehåller substanser som kan skada miljån och hälsan. Avyttra batterier endast vid designerade insamlingspunkter.

WEEE-FÖRKLÄRING

Denne markering indikerer at denna produkt inte får avyttras med annet hushållsaffall i EU. For å forhindre mulig skade på miljø eller person från ukontrollert avfallsvyrtning, återvinna på en særskilt vis for å tråmja det fortsatta återanvåndandet av materialressurser.

HÄRMED DEKLARERAR FKA BRANDS LTD AT DENNA RADIOSTRUKTURERING ÄR FÖRENLIG MED NÖDVÄNDIGA KRÄV OCH ANDRA RELEVANTA BESTÄMMELSER I DIREKTIVET 2014/53/EU. EN KOPIA AV FÖRENLIGHETSDEKLARATIONEN KAN ERHÅLLAS FRÅN www.thehouseofmarley.co.uk/declaration-of-conformity

RU UPRISE WIRELESS

ПРОЧИТАЙТЕ ВСЕ ИНСТРУКЦИИ ПЕРЕД ИСПОЛЬЗОВАНИЕМ. СОХРАНИТЕ ЭТИ ИНСТРУКЦИИ ДЛЯ ДАЛЬНЕЙШЕГО ИСПОЛЬЗОВАНИЯ.

ЗАМЕНА БАТАРЕЙКИ

Данный символ означает, что батареи не следует утилизировать с обычным бытовым мусором, поскольку они содержат вещества, способные нанести вред окружающей среде и здоровью. Утилизируйте батареи в специально предназначенных для этого приемных пунктах.

ИНСТРУКЦИЯ К БАТАРЕЙ

Этот символ означает, что батареи не следует утилизировать совместно с бытовым мусором, поскольку они содержат вещества, способные нанести вред окружающей среде и здоровью. Утилизируйте батареи в специально предназначенных для этого приемных пунктах.

ПОЯСНЕНИЕ WEEE

Данный маркерок означает, что в странах Европы не допускается утилизировать прибор вместе с другими бытовыми отходами. Чтобы не нанести ущерба окружающей среде и здоровью населения в результате неверной утилизации отходов, критично соблюдать правила переработки, чтобы обеспечить экологичное повторное использование материальных ресурсов.

Компания FKA Brands Ltd настоящим подтверждает соответствие данного радиооборудования основным требованиям и другим применимым положениям Директивы 2014/53/EU. Копия Декларации соответствия можно получить по электронному адресу: www.thehouseofmarley.co.uk/declaration-of-conformity

DK UPRISE WIRELESS

LES HLE VEJLEDNINGEN IGENNEM FÖR BRUG. GEM DENNE VEJLEDNING TIL SENERE BRUG.

UDSKIFTNING AF BATTERI

Dette symbol indikerer et genopladeligt batteri, som er beregnet til at vare hele produktets levetid. Hvis det usandsynlige skulle ske, og du har brug for et nyt batteri, bedes du kontakte Kundeservice, som kan informere dig om udskiftning af batteri, både så længe garantien gælder og senere.

BATTERIDIREKTIV

Dette symbol indikerer, at batterier ikke må bortskaffes med husholdningsaffald, da de indeholder stoffer, der kan være miljø- og sundhedsfarlige. Bortskaff venligst batterier på udedeagte indsamlingssteder.

WEEE FORKLARING

Denne afmærkning angiver, at dette produkt ikke må bortskaffes med andet husholdningsaffald inden for EU. For at forhindre mulig skade på miljøet eller menneskers helb, skal produktet genindføres på udedeagte affaldsbortskaffelse, skal det genbruges på ansvarlig vis for at fremme den bæredygtige genanvendelse af materielle ressourcer.

FKA Brands Ltd erklærer hermed, at dette radioudrustning er forenlig med nødvendige krav og andre relevante bestemmelser i Direktiv 2014/53/EU.

En kopi af Overensstemmelseserklæringen kan fås hos www.thehouseofmarley.co.uk/declaration-of-conformity

NO UPRISE WIRELESS

LES ALLE INSTRUKSJONENE FOR BRUK. TA VARE PÅ DISSE INSTRUKSJONENE FOR FREMTIDIG REFERANSE.

SKIFTE BATTERI

Dette symbol indikerer at batteriene ikke må bortskaffes sammen med vanlig husholdningsaffald da de inneholder substanser som kan skade miljøet og helsen. Vær vennlig å kaste batterier i angitte oppsamlingspunkter.

BATTERIDIREKTIV

Dette symbol indikerer at batteriene ikke må bortskaffes sammen med vanlig husholdningsaffald da de inneholder substanser som kan skade miljøet og helsen. Vær vennlig å kaste batterier i angitte oppsamlingspunkter.

WEEE FORKLARING

Denne merking indikerer at innen EU skal dette produkt ikke kastes sammen med annet husholdningsaffald. For å forebygge mulig skade på miljøet eller menneskelig helse forårsaket av ukontrollert avfallstømming, skal produktet genvines ansvarlig for å støtte holdbar gjenbruk av materialressurser.

FKA Brands Ltd, erklærer herved at dette radioudrusting samvarner med nødvendige krav og andre relevante forholdsregler i direktiv 2014/53/EU. En kopi av konformitetserklæringen er tilgjengelig fra www.thehouseofmarley.co.uk/declaration-of-conformity

EL UPRISE WIRELESS

ΔΙΑΒΑΣΤΕ ΟΛΕΣ ΤΙΣ ΟΔΗΓΙΕΣ ΠΡΙΝ ΤΗ ΧΡΗΣΗ. ΦΥΛΑΞΤΕ ΑΥΤΕΣ ΤΙΣ ΟΔΗΓΙΕΣ ΓΙΑ ΜΕΛΛΟΝΤΙΑ ΑΝΑΦΟΡΑ.

ΑΝΤΙΚΑΤΑΣΤΑΣΗ ΜΠΑΤΑΡΕΙΑΣ

Το προϊόν Uprise Wireless περιλαμβάνει μια επαναφορτιζόμενη μπαταρία ειδικά σχεδιασμένη για να διαρκεί για όλη τη διάρκεια ζωής του προϊόντος. Στην απίθανη περίπτωση που θα χρειαστείτε μπαταρία αντικατάστασης, επικοινωνήστε με την Εξυπηρέτηση Πελάτων, η οποία θα σας δώσει λεπτομέρειες για αντικατάσταση της μπαταρίας εντός κατόπιν ερώτησης.

ΟΔΗΓΙΑ ΓΙΑ ΤΙΣ ΜΠΑΤΑΡΕΙΕΣ

Αυτό το σύμβολο υποδηλώνει ότι οι μπαταρίες δεν πρέπει να απορρίπτονται μαζί με οικιακά απορρίμματα, καθώς περιέχουν ουσίες που είναι επιβλαβείς για το περιβάλλον και τη υγεία. Απορρίψτε τις μπαταρίες στα καθορισμένα σημεία συλλογής.

ΕΠΕΞΗΓΗΣΗ ΑΗΘΗΣ

Αυτή η ετικέτα υποδηλώνει ότι αυτό το προϊόν δεν πρέπει να απορρίπτεται μαζί με άλλα οικιακά απορρίμματα. Για να μην επηρεαστεί το περιβάλλον ή η υγεία λόγω μη ελεγχόμενης απόρριψης αποβλήτων, ανακυκλώστε το προϊόντα, προάγοντας τη βιώσιμη επαναχρησιμοποίηση των υλικών πόρων.

Με το παρόν, η FKA Brands Ltd δηλώνει ότι αυτό ο εξοπλισμός ελέγχεται σύμφωνα με τις διαδικασίες πιστοποίησης και τις άλλες απαιτήσεις που προβλέπει ένα αντίγραφο της Δήλωσης Συμμόρφωσης αν επικοινωνήσετε με τη διεύθυνση www.thehouseofmarley.co.uk/declaration-of-conformity

CZ UPRISE WIRELESS

PŘED POUŽITÍM ZAŘEZENÍ SI PŘEČTĚTE VEŠCHNY POKYNY. POKYNY USCHOVEJTE PRO BUDOUCÍ NAHELDNUTÍ.

VÝMĚNA BATERIE

Toto symbol indikuje, že baterie nesmí být likvidována vzhledem k tomu, že obsahují látky, které mohou být škodlivé pro životní prostředí a zdraví. Za účelem likvidace baterie odevzdejte na určeném sběrném místě.

POVĚŠTĚNÍ OEEZ

Toto značení udává, že výrobek nesmí být likvidován vzhledem k tomu, že obsahuje látky, které mohou škodit životní prostředí a zdraví. Za účelem likvidace baterie odevzdejte na určeném sběrném místě.

VYSVĚTLENÍ OEEZ

Toto značení udává, že výrobek nesmí být likvidován vzhledem k tomu, že obsahuje látky, které mohou škodit životní prostředí a zdraví. Za účelem likvidace baterie odevzdejte na určeném sběrném místě.

SVSĚTLENÍ OEEZ

Toto značení udává, že výrobek nesmí být likvidován vzhledem k tomu, že obsahuje látky, které mohou škodit životní prostředí a zdraví. Za účelem likvidace baterie odevzdejte na určeném sběrném místě.

